

Hausbeschreibung

Erdgeschoss

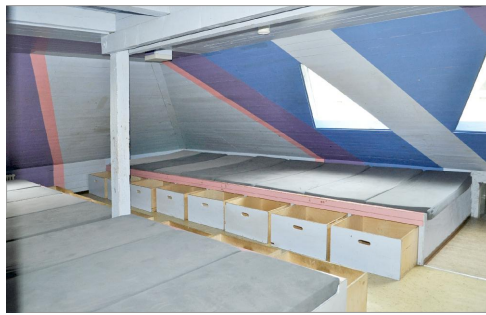
Grosser Aufenthalts- und Essraum mit Cheminée für 70 Personen (10 Tische 80x180, 70 Stühle, +10 Tische im Keller), Garderobe, Küche und Office, 2 Waschräume mit WC und Duschen, sep. WC.

Obergeschoss

1 grosser Schlafraum mit 15 Bettstellen, 2 grosse Schlafräume mit je 13 Bettstellen und einem Arbeitstisch, 2 kleine Schlafräume mit 7 bzw. mit 3 Bettstellen mit Waschbecken und einem Arbeitstisch, 1 Leiterzimmer mit 2 Betten (ohne Bettzeug) mit Waschbecken.
(Total max. 50 Übernachtungsplätze)

Keller

Eingang mit grosser Garderobe und Trocknungsgerät, 3 grosse Räume für Schlechtwetteraktivitäten (unbeheizt), Vorratskammer mit grossem Kühlschrank und Tiefkühltruhe.



Küche

1 Kochraum mit 6 Ceran-Kochfeldern, 2 Umluftöfen, 1 grosser Kühlschrank, 1 Tiefkühlschrank, 1 Abwasch- und Rührraum mit Geschirrwashmaschine. Geschirr und Besteck für 80 Personen.

Schlafstellen

Die Schaumgummimatratten sind mit Überzügen und zusätzlichen Matratzenschonern versehen; Wolldecken und Kopfkissen sind nicht vorhanden.

Umschwung

Lagerfeuerstelle mit Sitzgelegenheiten und grosser Grillstelle, Spielplatz 20 x 40m mit 2 Goals; die hintere Wiese kann ebenfalls als Spielplatz benützt werden. Tischtennistisch im Freien (Schläger und Bälle mitbringen), Döggelikasten im Keller.

Selber mitzubringen

Küchenwäsche, Abwaschmittel, Schlafsäcke, Wolldecken, Hausschuhe, WC-Papier



Die Stiftung Rheinbundhaus

Das Rheinbundhaus Hochwald wurde 1962 von der Pfadfinderabteilung Rheinbund Basel geplant und erbaut. Im Rahmen der Stiftung Rheinbundhaus sorgen noch heute ehemalige Pfadis für den Unterhalt und die Weiterentwicklung des Hauses.

Die Stiftung verfolgt keine wirtschaftlichen, sondern gemeinnützige Zwecke.

Reservation und Tarife

Der aktuelle Belegungsplan, die gültigen Tarife und die wichtigsten Kontaktadressen sind auf www.rheinbundhaus.ch abrufbar.

Pfadi- und Jugendgruppen geniessen einen Spezialtarif.

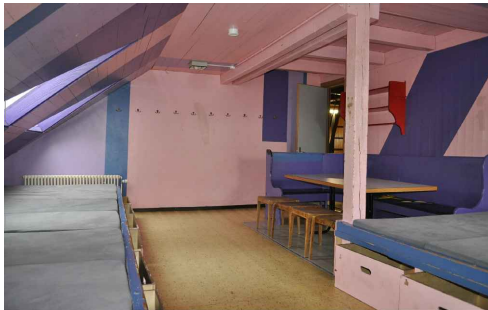
Eine Offerte kann unter Tel. 061 641 69 10 oder reservation@rheinbundhaus.ch angefragt werden.

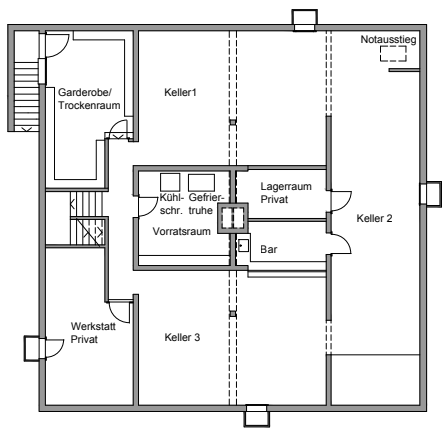
Nach Absprache ist eine Hausbesichtigung möglich.



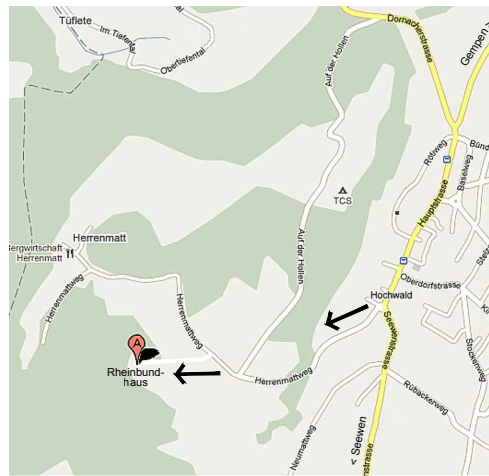
Verfügbarkeit und
Reservation unter

www.rheinbundhaus.ch
und
reservation@rheinbundhaus.ch





Untergeschoss



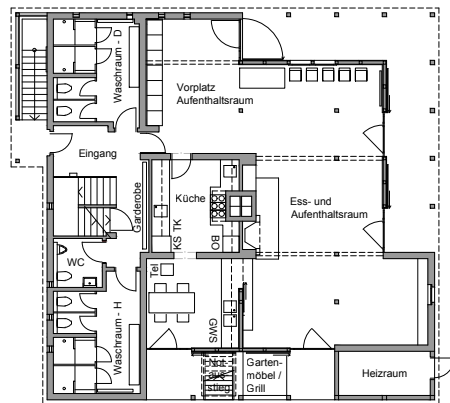
Lagerhausadresse
Auf der Hollen 1, CH-4146 Hochwald SO

Lage
Das Haus liegt auf dem Gempen-Plateau im Tafeljura auf 660 m Höhe, 1 km vom Dorf Hochwald (Post) entfernt.
Koordinaten: 614 200 / 255 800

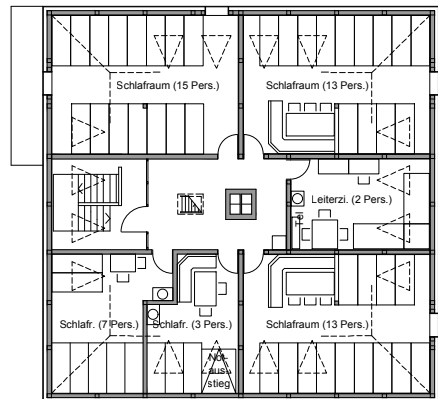
Weg zum Haus via Dornach
Mit dem Zug ab Basel oder Delsberg oder mit dem Tram ab Basel "Bahnhof SBB" (BLT Linie 10) bis zur Bahnstation "Dornach - Arlesheim", dann weiter mit dem Postauto bis zur Endstation "Hochwald Dorfzentrum". Oder ab Bahnstation "Dornach - Arlesheim" zu Fuss über Oberdornach - Tüfleten - Herrenmatt in 1½ - 2 Std.

Weg zum Haus via Aesch
Mit dem Zug ab Basel oder Delsberg oder mit dem Tram ab Basel "Bahnhof SBB" (BLT Linie 11) bis zur Bahnstation "Aesch", dann weiter zu Fuss über Angenstein - Oberaesch - Herrenmatt in 1-1½ Stunden.

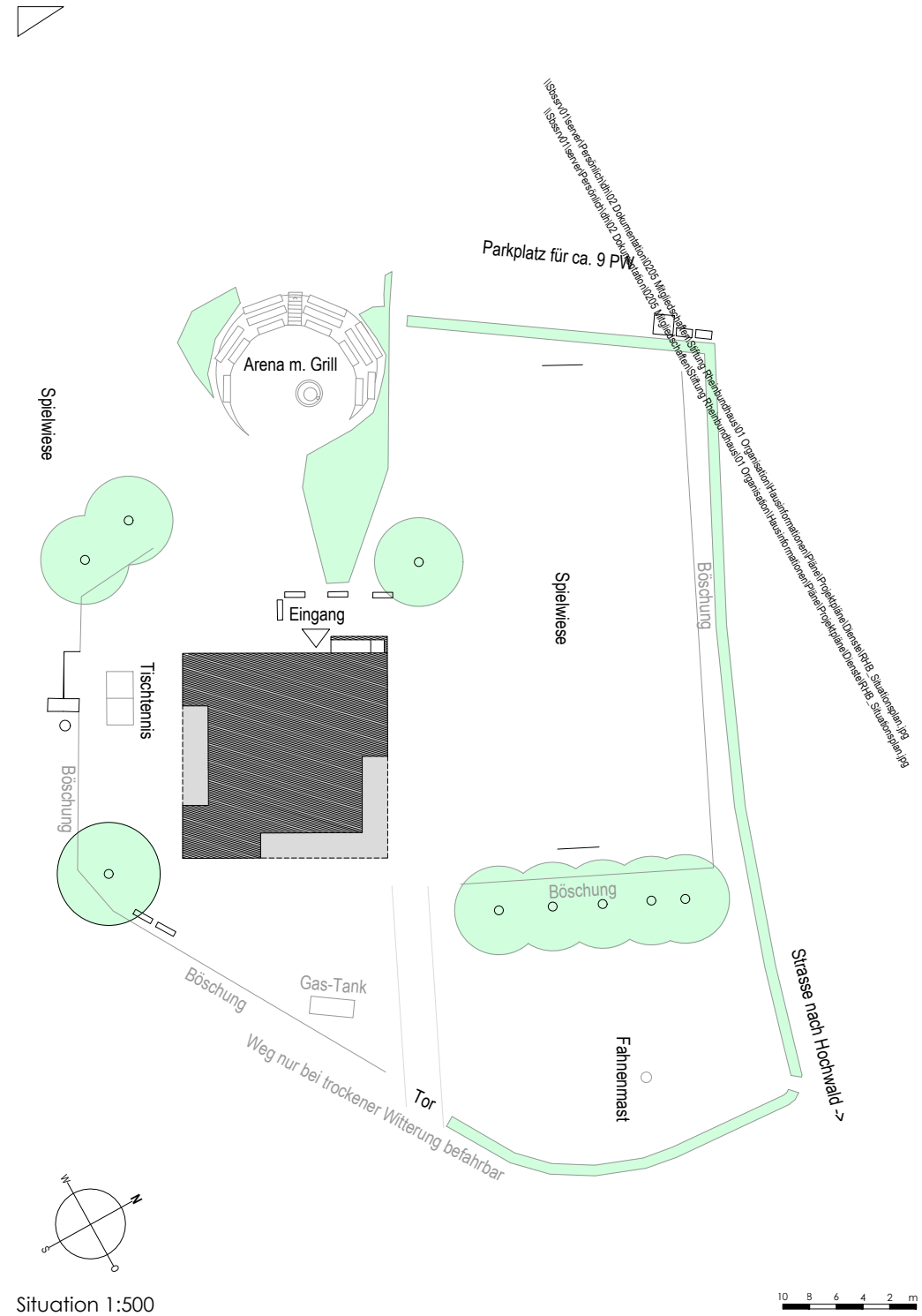
Mit dem Auto
Beim südlichen Dorfausgang von Hochwald nach rechts in Richtung "Pfadiheim Rheinbundhaus"; auf dem Plateau dann nach links abbiegen.
(Parkplatz für ca. 9 Autos)



Erdgeschoss



Obergeschoss 1:300



Situation 1:500

